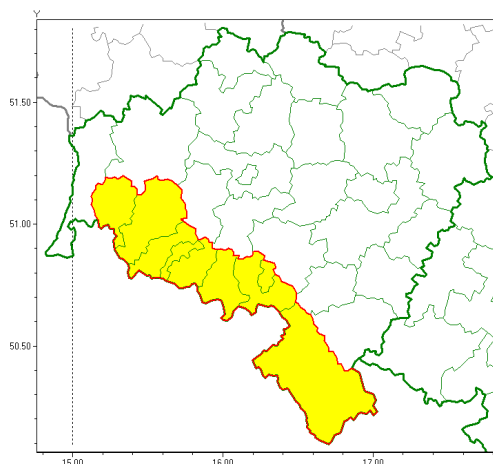




Zasięg ostrzeżeń w województwie

Intensywne opady śniegu
2018-12-10 22:40



WOJEWÓDZTWO DOLNO ŁĄSKIE OSTRZEŻENIA METEOROLOGICZNE ZBIORCZO NR 51 WYKAZ OBSZARÓW ZUSYCYCH OSTRZEŻEŃ o godz. 22:40 dnia 10.12.2018

Zjawisko/Stopień zagrożenia	Intensywne opady śniegu/1
Obszar	powiaty: Jelenia Góra(31), jeleniogórski(31), kamiennogórski(30), kłodzki(31), lubański(28), lwówecki(31), Wałbrzych(30), wałbrzyski(30)
Ważność	od godz. 07:00 dnia 11.12.2018 do godz. 07:00 dnia 12.12.2018
Prawdopodobieństwo	85%
Przebieg	Prognozuje się wystąpienie opadów śniegu, miejscami o natężeniu umiarkowanym, powodujących przyrost pokrywy śnieżnej za okres ważności ostrzeżenia od 15 cm do 20 cm.
SMS	IMGW-PIB OSTRZEGA: NIEG/1 dolno łąskie (8 powiatów) od 07:00/11.12 do 07:00/12.12.2018 przyrost pokrywy 20 cm. Dotyczy powiatów: Jelenia Góra, jeleniogórski, kamiennogórski, kłodzki, lubański, lwówecki, Wałbrzych i wałbrzyski.
RSO	Woj. dolno łąskie (8 powiatów), IMGW-PIB wydał ostrzeżenie pierwszego stopnia o intensywnych opadach śniegu
Uwagi	Brak.
Dyrektor synoptyk IMGW-PIB	Krzysztof Salanyk

Opracowanie niniejsze i jego format, jako przedmiot prawa autorskiego podlega ochronie prawnej, zgodnie z przepisami ustawy z dnia 4 lutego 1994r o prawie autorskim i prawach pokrewnych (dz. U. z 2006 r. Nr 90, poz. 631 z późn. zm.).

Wszelkie dalsze udostępnianie, rozpowszechnianie (przedruk, kopiowanie, wiadomości sms) jest dozwolone wyłącznie w formie dosłownej z bezwzględnym wskazaniem źródła informacji tj. IMGW-PIB.